

xella

**YTONG<sup>®</sup>**

**ZIDĂRIA  
PENTRU  
LOCUIŢA TA  
EFICIENTĂ  
ENERGETIC!**

**Date tehnice 2021**

**YTONG**

# Soluții complete de zidărie termoizolantă.

**Ytong** a fost creat din dorința de a oferi combinația perfectă a beneficiilor oferite de materialele de zidărie premium: este simplu de prelucrat și ușor, rezistent la foc și durabil și are proprietăți ecologice, reușind să asigure o termoizolație superioară oricărei zidării.

Elementele de zidărie **Ytong** sunt rezultatul a peste **90 de ani** de cercetare și îmbunătățire continuă și fac parte din **categoria premium** a materialelor de construcții, oferind caracteristici de neegalat și **calitate germană**.

90  
ani  
CERCETARE

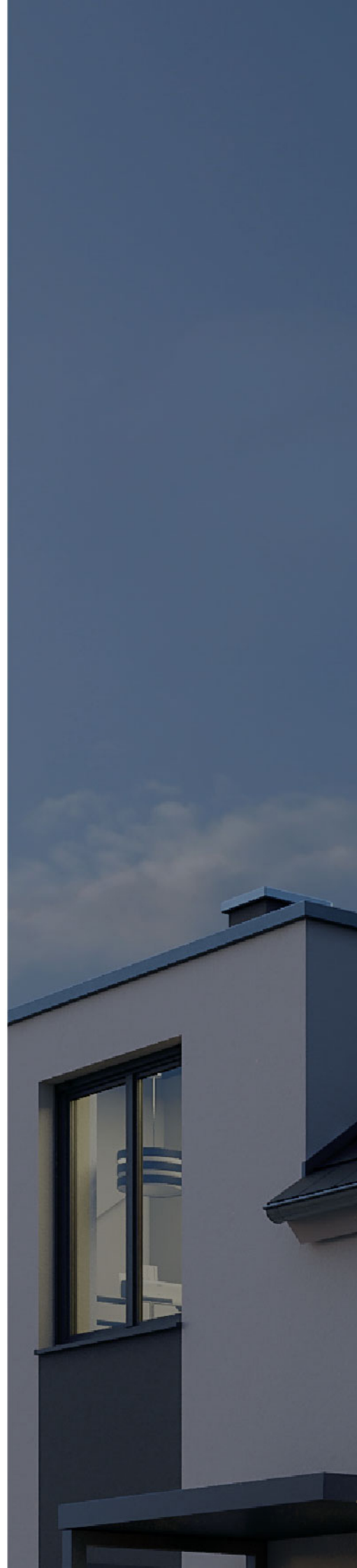


**BLOCURI DE ZIDĂRIE  
CERTIFICATE RoGBC  
PENTRU LOCUINȚE VERZI**



**PERFORMANȚĂ  
ENERGETICĂ**

**bimobject**  
PROIECTARE DIGITALIZATĂ



## Ytong A+

### BLOCURI ZIDĂRIE

Soluția constructivă Ytong A+ pentru pereți exteriori monostrat are excelente proprietăți de izolare termică și capacitate de difuzie la vapori.

## Ytong Clasic

### BLOCURI ZIDĂRIE

Soluția constructivă Ytong Clasic este destinată pereților exteriori în sistem multistrat sau pereților despărțitori, oferind performanțe termice la prețuri accesibile.

## Ytong Design

### BLOCURI ZIDĂRIE

Elementele Ytong Design sunt destinate realizării de placări, măști și decorațiuni. Permeabilitatea la vapori le fac potrivite pentru placări în băi și bucătării.

## Ytong LNB

### BUIANDRUGI PREFABRICAȚI

Buiandrugii Ytong sunt elemente prefabricate nestructurale pentru realizarea golurilor din zidărie pentru uși și ferestre în sistem de zidărie neportantă, la pereți exteriori sau interiori.

## Ytong Forte

### BLOCURI ZIDĂRIE

Soluția constructivă Ytong Forte este ideală pentru pereți structurali exteriori în sistem multistrat sau interiori și prezintă excelente caracteristici de izolare fonică.

## Ytong Interio

### BLOCURI ZIDĂRIE

Soluția constructivă Ytong Interio pentru pereți de compartimentare este soluția tehnică optimă pentru consumuri reduse și creșterea rapidității în execuție, varianta YTONG Interio XL având dimensiuni speciale.

## Profile U

### ELEMENTE DE COFRAJ PROFILATE

Au rol de cofraj pierdut în realizarea buiandrugilor, centurilor și stâlpișorilor la pereți de închidere și compartimentare. Sunt modulate cu restul zidăriei, iar folosirea lor reduce timpul de execuție și costurile.

## Adeziv YTONG

### MORTAR ÎN PAT SUBȚIRE

Soluția recomandată pentru punerea în operă a elementelor de zidărie Ytong. Folosirea mortarului în pat subțire Ytong ajută la reducerea necesarului de mortar utilizat.

Denumirile comerciale prezentate în acest document au următoarea corespondență cu produsele certificate:

- Ytong A+ face referire la Ytong D 0.4;
- Ytong Forte face referire la Ytong D 0.6;
- Ytong Clasic face referire la Ytong D 0.5;
- Ytong Interio face referire la Ytong D 0.5;
- Ytong Design face referire la Ytong D 0.5.

Denumirile de mai sus sunt prezentate informativ, în vederea unei identificări mai ușoare pentru beneficiari a aplicațiilor recomandate de către producător, pentru a obține eficacitate în utilizare. Prezentarea acestor aplicații este cu titlu de recomandare, făcând parte dintr-o gamă mai largă de domenii de utilizare ce pot fi consultate în Certificatul de Conformitate al Controlului Producției în Fabrică 2204 – CPR – 0611.1.M, emis în baza standardului de produs SR EN 771-4+A1:2015. Proiectantul de specialitate este persoana care decide utilizarea finală a produselor, conform legislației în vigoare și a documentelor oferite de producător, în baza Reg. 305/2011, cu modificările ulterioare. Trasabilitatea produselor este asigurată prin denumirile prezente în certificatul de conformitate și dimensiunile elementelor.



# 0

## CONSUM DE ENERGIE

# Soluții de pereți pentru clădiri cu consum de energie aproape de zero!

Sistemele complete de zidărie Ytong sunt o garanție a calității și a eficienței energetice. Puse în operă, acestea devin soluții de pereți care permit încadrarea locuinței în clasa energetică A și construirea de locuințe cu consum de energie aproape zero sau case pasive.

Cu cât valoarea U a coeficientului de transfer termic asigurată de un perete este mai mică, cu atât clasa energetică oferită viitoarei locuințe va fi mai bună. Ytong reușește să ofere valori optime ale coeficientului de transfer termic pentru economisirea energiei în clădiri.



Termoizolare  
Excelentă



Protecția la foc



Cost inițial



Ecologic

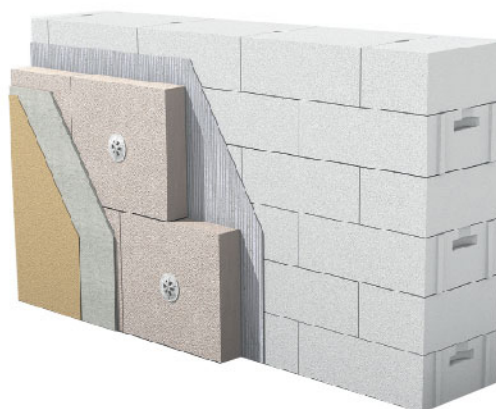


## Ytong A+ monostrat

### Soluții constructive pentru clădiri Performante Energetic

Ytong A+ 50 cm NF

Valoare U = 0,192 W/m²K

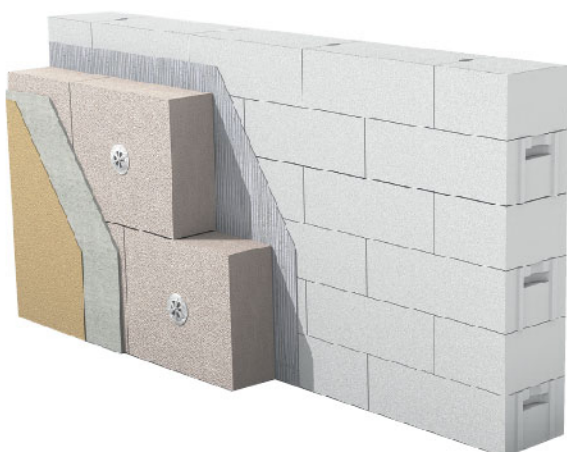


## Ytong A+ multistrat

### Soluții constructive pentru clădiri cu consum de energie aproape zero

Ytong A+ 40 cm NF + Multipor M2 10 cm

Valoare U = 0.155 W/m²K

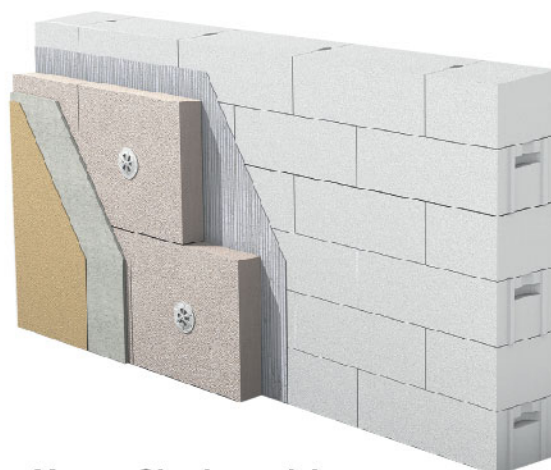


## Ytong A+ multistrat

### Soluții constructive pentru clădiri Plus Energie

Ytong A+ 30 cm NF + Multipor M2 20 cm

Valoare U = 0.130 W/m²K



## Ytong Clasic multistrat

### Soluții constructive pentru clădiri Performante Energetic

Ytong Clasic 30 cm NF + Multipor M2 10 cm

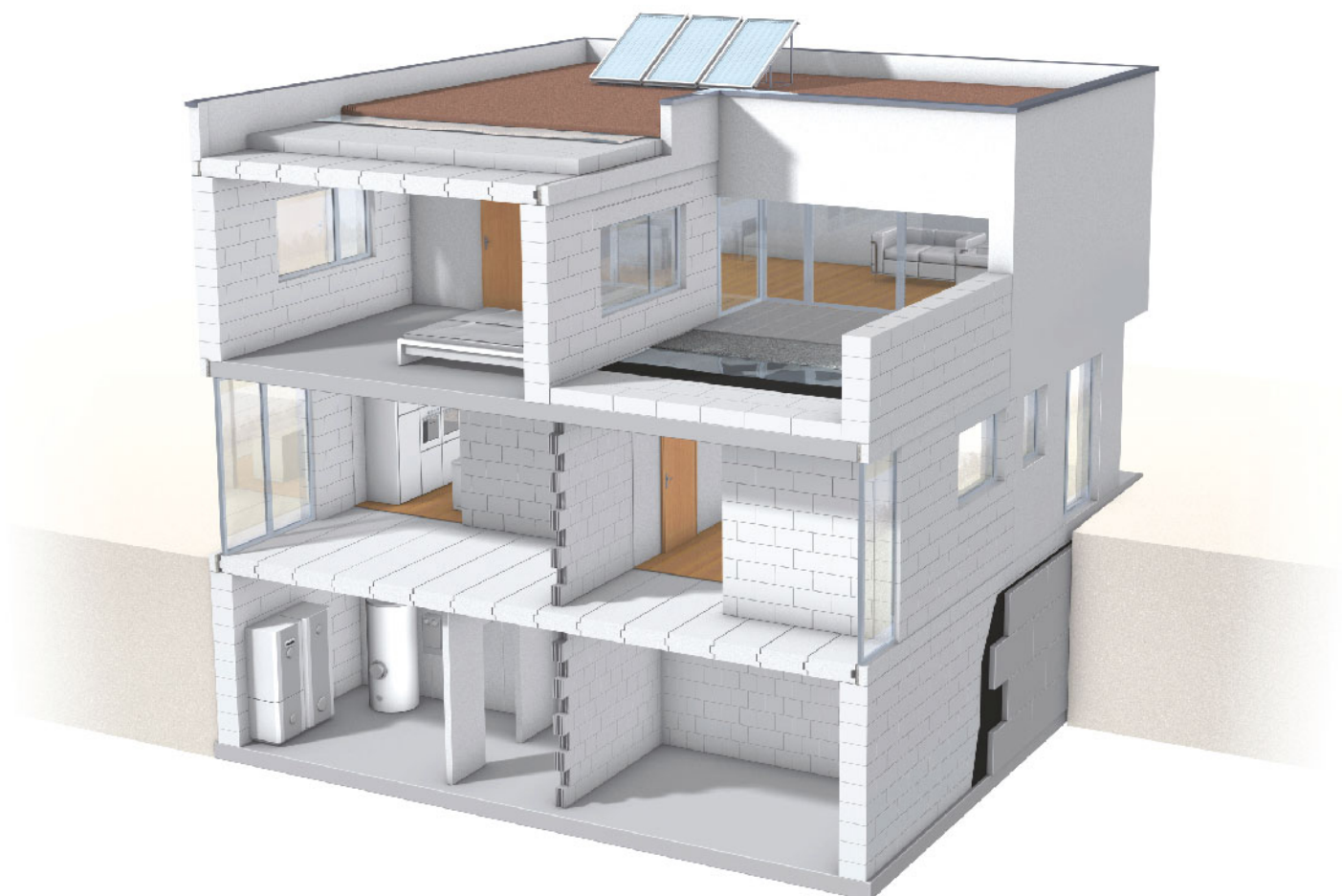
Valoare U = 0.205 W/m²K



- 1 YTONG A+ [D 0,4] - 500mm Monostrat
- 2 YTONG A+ [D 0,4] - 400mm MULTIPOR 100mm M2 (TOPwall)
- 3 YTONG A+ [D 0,4] - 300mm MULTIPOR 200mm M2 (TOPwall)

- 4 YTONG CLASIC [D 0,5] - 300mm MULTIPOR 100mm M2 (TOPwall)
- Clădire de tip nZEB ( estimare - RO)
- Casă Pasivă ( DE)




# Aplicații



## Pereți cu rol de separare la foc

| Tip produs | Profilaj <sup>(1)</sup> | Dimensiuni [mm] |          |         | EI <sup>(2)</sup><br>minute | REI <sup>(3)</sup><br>minute |
|------------|-------------------------|-----------------|----------|---------|-----------------------------|------------------------------|
|            |                         | lățime          | înălțime | lungime |                             |                              |

### Blocuri de zidărie pentru pereți cu rol de separare la foc<sup>(1)</sup>

|   |                           |                   |     |     |     |        |         |
|---|---------------------------|-------------------|-----|-----|-----|--------|---------|
|  | YTONG<br>DESIGN<br>D 0,5  | Plan              | 75  | 199 | 599 | 60 EI  | -       |
|   |                           |                   | 100 |     |     | 120 EI | -       |
|  | YTONG<br>INTERIO<br>D 0,5 | Nut-Feder<br>Plan | 125 | 199 | 599 | 120 EI | -       |
|   |                           |                   | 150 |     |     | 180 EI | -       |
|   |                           |                   | 200 |     |     | 240 EI | 180 REI |
|  | YTONG<br>CLASIC<br>D 0,5  | Nut-Feder<br>Plan | 250 | 199 | 599 | 240 EI | 180 REI |
|   |                           |                   | 300 |     |     | 240 EI | 180 REI |

<sup>(1)</sup> Pereți definiți conform SR EN 1996 1-2:2005 și tencuiți conform pct. 4.2

<sup>(2)</sup> Valori informative conform tabel N.B.4.1 SR EN 1996 1-2:2005/AC:2012

<sup>(3)</sup> Valori informative pentru  $a < 0,6$ , conform tabel N.B.4.2 SR EN 1996 1-2:2005/AC:2012

(E) integritate, (I) izolație, (R) rezistență mecanică, (EI) rol de separare, (REI) rol de separare și capacitate portantă elemente plane

## Aplicații nestructurale, neportante

| Tip produs | Profilajie | Dimensiuni [mm] |          |         | Consumuri / Cantități <sup>(5)</sup> |                             |            |
|------------|------------|-----------------|----------|---------|--------------------------------------|-----------------------------|------------|
|            |            | lățime          | înălțime | lungime | buc./m <sup>2</sup> zidărie          | buc./m <sup>3</sup> zidărie | buc./palet |

### Blocuri de zidărie pentru pereți cu performanță energetică optimizată și pentru clădiri nZEB <sup>(2)</sup>



|                       |                              |     |     |     |      |       |    |
|-----------------------|------------------------------|-----|-----|-----|------|-------|----|
| YTONG A+<br>D 0,4     | Nut-Feder +CP <sup>(1)</sup> | 300 | 199 | 599 | 8,33 | 27,78 | 40 |
|                       |                              | 350 |     |     |      | 23,81 | 32 |
|                       |                              | 400 |     |     |      | 20,84 | 32 |
|                       |                              | 500 |     |     |      | 16,67 | 24 |
| YTONG CLASIC<br>D 0,5 | Nut-Feder +CP <sup>(1)</sup> | 350 | 199 | 599 | 8,33 | 23,81 | 32 |
|                       |                              | 400 |     |     |      | 20,84 | 24 |

### Blocuri de zidărie perete exterior multistrat - necesită termoizolare suplimentară



|                       |                              |     |     |     |      |       |    |
|-----------------------|------------------------------|-----|-----|-----|------|-------|----|
| YTONG CLASIC<br>D 0,5 | Nut-Feder +CP <sup>(1)</sup> | 250 | 199 | 599 | 8,33 | 33,34 | 48 |
|                       |                              | 300 |     |     |      | 27,78 | 40 |

### Blocuri de zidărie perete interior despărțitor sau compartimentare



|                           |                                 |     |     |     |      |       |     |
|---------------------------|---------------------------------|-----|-----|-----|------|-------|-----|
| YTONG INTERIO<br>D 0,5    | Nut-Feder<br>Plan               | 100 | 199 | 599 | 8,33 | 83,34 | 120 |
|                           |                                 | 125 |     |     |      | 66,67 | 96  |
|                           |                                 | 150 |     |     |      | 55,56 | 80  |
|                           |                                 | 200 |     |     |      | 41,67 | 56  |
| YTONG INTERIO XL<br>D 0,5 | Nut-Feder<br>Plan               | 100 | 399 | 599 | 4,17 | 41,67 | 60  |
|                           |                                 | 125 |     |     |      | 33,34 | 48  |
| YTONG FORTE<br>D 0,6      | Plan<br>Plan +CP <sup>(1)</sup> | 200 | 199 | 599 | 8,33 | 41,67 | 56  |
|                           |                                 | 250 |     |     |      | 33,34 | 48  |

### Elemente pentru ghene, măști, mobilier zidit



|                       |      |    |     |     |      |        |                    |
|-----------------------|------|----|-----|-----|------|--------|--------------------|
| YTONG DESIGN<br>D 0,5 | Plan | 50 | 199 | 599 | 8,33 | 166,67 | 240 <sup>(3)</sup> |
|                       |      | 75 |     |     |      | 111,12 | 160 <sup>(4)</sup> |

<sup>(1)</sup> CP - cavitate de prindere pentru a ușura manipularea blocurilor de mari dimensiuni

<sup>(2)</sup> cu protecția adecvată a punților termice

<sup>(3)</sup> se livrează în pachete a 6 buc.

<sup>(4)</sup> se livrează în pachete a 4 buc.

<sup>(5)</sup> cantități și consumuri pentru zidărie cu mortar estimat, valori rotunjite la 2 zecimale

## Aplicații structurale, portante

| Tip produs | Profilajie | Dimensiuni [mm] |          |         | Consumuri / Cantități <sup>(4)</sup> |                             |            |
|------------|------------|-----------------|----------|---------|--------------------------------------|-----------------------------|------------|
|            |            | lățime          | înălțime | lungime | buc./m <sup>2</sup> zidărie          | buc./m <sup>3</sup> zidărie | buc./palet |

### Blocuri de zidărie pentru pereți cu performanță energetică optimizată și pentru clădiri nZEB <sup>(2)</sup>



|                       |                         |     |     |     |      |       |    |
|-----------------------|-------------------------|-----|-----|-----|------|-------|----|
| YTONG A+<br>D 0,4     | Plan +CP <sup>(1)</sup> | 300 | 199 | 599 | 8,33 | 27,78 | 40 |
|                       |                         | 350 |     |     |      | 23,81 | 32 |
|                       |                         | 400 |     |     |      | 20,84 | 32 |
|                       |                         | 500 |     |     |      | 16,67 | 24 |
| YTONG CLASIC<br>D 0,5 | Plan +CP <sup>(1)</sup> | 350 | 199 | 599 | 8,33 | 23,81 | 32 |
|                       |                         | 400 |     |     |      | 20,84 | 24 |

### Blocuri de zidărie perete exterior multistrat - necesită termoizolare suplimentară <sup>(3)</sup>



|                       |                         |     |     |     |      |       |    |
|-----------------------|-------------------------|-----|-----|-----|------|-------|----|
| YTONG CLASIC<br>D 0,5 | Plan +CP <sup>(1)</sup> | 250 | 199 | 599 | 8,33 | 33,34 | 48 |
|                       |                         | 300 |     |     |      | 27,78 | 40 |
| YTONG FORTE<br>D 0,6  | Plan +CP <sup>(1)</sup> | 250 | 199 | 599 | 8,33 | 33,34 | 48 |
|                       |                         | 300 |     |     |      | 27,78 | 40 |

<sup>(1)</sup> CP - cavitate de prindere pentru a ușura manipularea blocurilor de mari dimensiuni


<sup>(2)</sup> cu protecția adecvată a punților termice


<sup>(3)</sup> blocurile de zidărie cu grosimi de 250 și 300 mm pot fi folosite și pentru realizarea pereților interiori structurali

<sup>(4)</sup> cantități și consumuri pentru zidărie cu mortar estimat, valori rotunjite la 2 zecimale

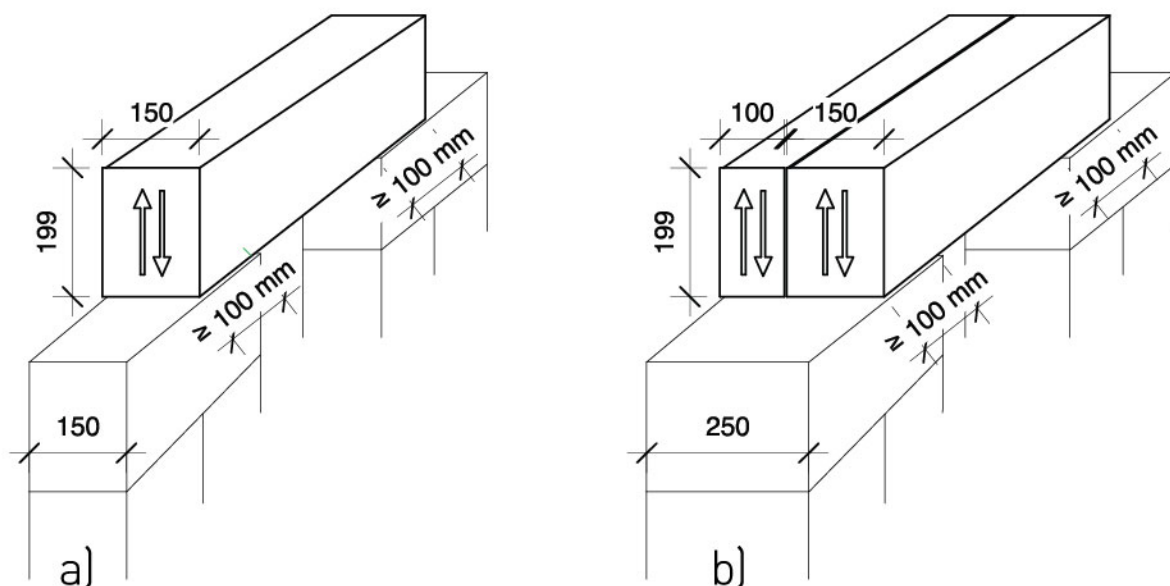
# Produse complementare

## Elemente adiționale ale sistemului de zidărie Ytong

| Tip produs  | Profilajie | Dimensiuni [mm] |          |         | Consumuri/ Cantități |                       |      |
|---|------------|-----------------|----------|---------|----------------------|-----------------------|------|
|   |            | lățime          | înălțime | lungime | buc./palet           | m <sup>2</sup> /palet |      |
| <b>Elemente profilate de cofraj</b>   |            |                 |          |         |                      |                       |      |
|  | U 20/20    | Profil U        | 200      | 199     | 599                  | 40                    | 0,96 |
|   | U 20/25    |                 | 250      |         |                      | 30                    | 0,90 |
|   | U 20/30    |                 | 300      |         |                      | 30                    | 1,08 |
|   | U 20/35    |                 | 350      |         |                      | 20                    | 0,84 |
|   | U 20/40    |                 | 400      |         |                      | 20                    | 0,96 |
|   | U 20/50    |                 | 500      |         |                      | 16                    | 0,96 |

| <b>Buiandrugii</b>  |                      |      |     |     |      |    |      |
|---|----------------------|------|-----|-----|------|----|------|
|  | Ytong LNB<br>4,5/0,6 | Plan | 100 | 199 | 1200 | 36 | 0,87 |
|   |                      |      | 120 |     |      | 27 | 0,78 |
|   |                      |      | 150 |     |      | 24 | 0,87 |
|   |                      |      | 100 |     |      | 36 | 1,08 |
|   |                      |      | 120 |     |      | 27 | 0,98 |
|   |                      |      | 150 |     |      | 24 | 1,08 |

Buiandrugii nestructurali Ytong sunt elemente prefabricate realizate din beton celular autoclavizat armat, cu lățimi modulare. Pot fi utilizați individual (fig. a) sau grupați (fig. b) în funcție de grosimea peretelui interior neportant.







## Mortar în pat subțire Ytong



| Proprietăți / Consumuri / Cantități             | UM                | Mortar Ytong - gri                | Mortar Ytong - alb<br>Ytong FIX N200 | Mortar Ytong - iarnă              |
|---|-------------------|-----------------------------------|--------------------------------------|-----------------------------------|
| Rezistență la compresiune                       | Clasa             | M5                                | M10                                  | M10                               |
| Aderența la suport prin rezistența la forfecare | N/mm <sup>2</sup> | min. 0,3                          | min. 0,3                             | min. 0,3                          |
| Lucrabilitate <sup>(1)</sup>                    | h                 | 3 - 4                             | 3 - 4                                | 3 - 4                             |
| Amestec proaspăt                                | l / sac           | 20                                | 20                                   | 20                                |
| Necesar apă                                     | l / sac           | 7                                 | 6,5                                  | 6,5                               |
| Consum mortar elemente cu Nut-Feder             | buc               | 1 sac/ 1,44m <sup>3</sup> zidărie | 1 sac/ 1,44m <sup>3</sup> zidărie    | 1 sac/ 1,44m <sup>3</sup> zidărie |
| Consum mortar elemente plane                    | buc               | 1 sac/ 1,00mc zidărie             | 1 sac/ 1,00mc zidărie                | 1 sac/ 1,00mc zidărie             |
| Ambalare  | Kg / sac          | 25                                | 25                                   | 25                                |
| Temperatură suport, aer și apă                  | °C                | +5°C ... +30°C                    | +5°C ... +30°C                       | 0°C ... +10°C                     |

<sup>(1)</sup> În funcție de condițiile meteorologice se recomandă utilizarea mortarului conform "Ghidul Meșterului Ytong"

<sup>(2)</sup> Consumurile specificate pentru mortar, reprezintă valori medii obținute prin aplicarea obișnuită a mortarului pe blocurile Ytong, cu ajutorul mistriei cu dinți Ytong. În funcție de șantier, pot fi planificate consumuri mai mari care vor lua în calcul aspecte precum: rosturi mai mari sau intersecția cu stâlpi, grinzi sau plășe de beton armat.



## Glet și mortar pentru tencuire Ytong

|  | Glet Ytong                                  | Mortar pentru tencuire Ytong   |
|--|---|--|
| Clasificare conform EN 998-1                 | GP - SC II                                  |  |
| Reacție la foc                               | A1  | A1   |
| Conductivitate termică λ <sub>10</sub> uscat | ≤ 0,31 W/(mK)                               | 0,53 W/(mK)  |
| Coefficient de difuzie a vaporilor de apă    | μ ≤ 15                                      | μ ≤ 15   |
| Aderență                                     | > 0,2 N/mm <sup>2</sup> - FP:B              | > 0,2 N/mm <sup>2</sup> - FP:B   |
| Absorbție de apă                             | W0  | W0   |
| Grosime minimă strat                         | 1 mm/ strat                                 | 3 mm/strat   |
| Grosime maximă strat                         | 2 mm/ strat                                 | 6 mm/strat   |
| Consum de material                           | 1 - 1,5 kg/m <sup>2</sup> pentru 2 straturi | "3 - 5 kg/m <sup>2</sup> sau<br>0,8 - 1 kg/m <sup>2</sup> pentru 1 mm strat" |
| Consum de apă                                | 10 l apă/sac de 20 kg                       | 6,5 l apă/sac de 25 kg   |



# Proprietăți produse

| Caracteristici                                 | Simbol                      | UM                                | D 0,4 | D 0,5 | D 0,6 |
|--|-----------------------------|-----------------------------------|-------|-------|-------|
| Densitate maximă în stare uscată               | $\rho_{ap}$                 | kg/m <sup>3</sup>                 | 400   | 500   | 600   |
| Abateri dimensionale pe înălțime               | -                           | mm                                | ±1    | ±1    | ±1    |
| Stabilitate dimensională                       | $\epsilon$                  | mm/m                              | ≤0,15 | ≤0,15 | ≤0,15 |
| Rezistență îngheț-dezgeț <sup>(2)</sup>        | -                           | %                                 | NPD   | NPD   | NPD   |
| Rezistență medie la compresiune                | $f_b$                       | N/mm                              | 2,5   | 3,5   | 5,1   |
| Coefficient de difuzie a vaporilor de apă      | $\mu$                       | -                                 | 5/10  | 5/10  | 5/10  |
| Conductivitatea termică pe bloc <sup>(1)</sup> | $\lambda_{10\text{ uscat}}$ | W/mK                              | 0,096 | 0,12  | 0,15  |
| Absorbția de apă <sup>(2)</sup>                | $\delta$                    | g/m <sup>2</sup> s <sup>0,5</sup> | NPD   | NPD   | NPD   |
| Clasa de reacție la foc                        | -                           | -                                 | A1    | A1    | A1    |

<sup>(1)</sup> s-a aplicat procedura de evaluare S1, conform EN 1745

<sup>(2)</sup> nu trebuie expus neprotejat

# Performanțe ale produselor

| Caracteristici  | Simbol  | UM        | D 0,4                | D 0,5 | D 0,6 |                   |                   |                   |
|---|---------|-----------|----------------------|-------|-------|-------------------|-------------------|-------------------|
| <b>Indice de izolare la zgomot aerian<sup>(1)</sup> <math>R_w</math> [dB]</b>       |         |           |                      |       |       |                   |                   |                   |
|  | 10 cm   | $R_w$     | dB                   | -     | 35,4  | -                 |                   |                   |
|   | 12.5 cm |           |                      | -     | 38,0  | -                 |                   |                   |
|   | 15 cm   |           |                      | -     | 40,2  | -                 |                   |                   |
|   | 20 cm   |           |                      | -     | 43,7  | 46,5              | 50 <sup>(2)</sup> |                   |
|   | 25 cm   |           |                      | -     | 46,6  | 50 <sup>(2)</sup> | 49,1              | 52 <sup>(2)</sup> |
|   | 30 cm   |           |                      | 46,5  | 48,8  | 51,1              | -                 |                   |
|   | 35 cm   |           |                      | 48,4  | 50,4  | -                 | -                 |                   |
|   | 40 cm   |           |                      | 49,8  | 51,8  | -                 | -                 |                   |
|   | 50 cm   |           |                      | 52,2  | -     | -                 | -                 |                   |
| <b>Coefficientul de transfer termic zidărie cu mortar Ytong<sup>(3)</sup></b>       |         |           |                      |       |       |                   |                   |                   |
|  | 25 cm   | $U_{zid}$ | W/(m <sup>2</sup> K) | -     | 0,45  | 0,54              |                   |                   |
|   | 30 cm   |           |                      | 0,31  | 0,38  | 0,46              |                   |                   |
|   | 35 cm   |           |                      | 0,27  | 0,33  | -                 |                   |                   |
|   | 40 cm   |           |                      | 0,23  | 0,29  | -                 |                   |                   |
|   | 50 cm   |           |                      | 0,19  | -     | -                 |                   |                   |

<sup>(1)</sup> Valori obținute prin calcul estimativ al indicelui de izolare la zgomot aerian, fără transmisia sunetului indirect -  $R_w$ , conform recomandărilor EAACA pentru EN 12354-1. Perete tencuit pe ambele fețe cu mortar de tencuire Ytong.

<sup>(2)</sup> Valoare conform raport de încercare în laborator - INCERC București

<sup>(3)</sup> Valoare pentru calcul, conform MC 001/1-2009 și SR EN 1745 - perete tencuit pe ambele fețe.

# Performanță energetică superioară asigurată de Ytong

Soluții de zidărie certificate pentru case verzi  
de către Romania Green Building Council.



# Unelte profesionale Ytong



# Greutăți pentru transport

## Greutate medie pentru transport [kg]

|                   | Tip produs                    | Lățime element zidărie Ytong [mm] |     |     |     |     |      |      |      |     |     |     |
|-------------------|-------------------------------|-----------------------------------|-----|-----|-----|-----|------|------|------|-----|-----|-----|
|                   |                               | 50                                | 75  | 100 | 125 | 150 | 200  | 250  | 300  | 350 | 400 | 500 |
| Greutate* / palet | Ytong A* D 0,4 NF / Plan      | -                                 | -   | -   | -   | -   | -    | -    | 806  | 753 | 860 | 806 |
|                   | Ytong CLASIC D 0,5 NF / Plan  | -                                 | -   | -   | -   | -   | -    | 972  | 972  | 907 | 778 | -   |
|                   | Ytong INTERIO D 0,5 NF / Plan | -                                 | -   | 972 | 972 | 972 | 907  | -    | -    | -   | -   | -   |
|                   | Ytong DESIGN D 0,5 Plan       | 972                               | 972 | -   | -   | -   | -    | -    | -    | -   | -   | -   |
|                   | Ytong FORTE D 0,6 Plan        | -                                 | -   | -   | -   | -   | 1048 | 1123 | 1123 | -   | -   | -   |

\* greutatea poate varia în funcție de umiditatea blocurilor de zidărie la care se adaugă greutatea paletului (15kg)

## Unelte profesionale

|   | Denumire produs   | Utilizare  |
|---|---|--|
|    | <b>Ferăstrău tăiere manuală</b><br>vidia, 11 dinți<br>vidia, 17 dinți | tăierea simplă și exactă a blocurilor de zidărie Ytong   |
|    | <b>Racetă de crestare</b>   | realizarea manuală a traseelor pentru instalații și a canalelor pentru armături de ancoraj în zidăria Ytong  |
|    | <b>Vinclu</b>   | trasare exactă și ghidaj pentru tăierea blocurilor de zidărie Ytong  |
|  | <b>Burghiu de trecere</b><br>50 mm<br>30 mm                           | străpungerea zidăriei pentru conducte până la mărimea DN 40 (diametru nominal)<br>străpungerea zidăriei pentru conducte până la mărimea DN 25 (diametru nominal) |
|  | <b>Burghiu pentru doze</b><br>90 mm<br>70 mm                          | 80 mm pentru realizarea dozelor electrice de ramificație<br>65 mm pentru realizarea dozelor electrice de aparat  |
|  | <b>Ciocan de cauciuc</b><br>mare<br>mic                               | poziționarea blocurilor de zidărie cu grosimea minimă 200 mm<br>poziționarea blocurilor de zidărie cu grosimea maximă 150 mm                                     |
|  | <b>Placă de șlefuire</b>  | șlefuirea denivelărilor mici, în cazul folosirii mortarului în pat subțire   |
|  | <b>Rindea cu dinți de ferăstrău</b>                                   | șlefuirea denivelărilor mari, în cazul folosirii mortarului în pat subțire   |
|  | <b>Mistrie dințată</b>  | pentru aplicare mortar în pat subțire (1-3 mm rost)<br>- corespunzătoare elementelor având următoarele lățimi: 100, 125, 150, 200, 250, 300, 350, 400 mm         |
|  | <b>Sanie pentru mortar</b>  | pentru aplicare mortar în pat subțire (1-3 mm rost)<br>- corespunzătoare elementelor având următoarele lățimi: 100, 125, 150, 200, 250, 300, 350, 400, 500 mm    |
|  | <b>Mașina electrică de tăiat Ytong</b>                                | măsurarea și tăierea simplă și exactă a blocurilor de zidărie Ytong  |

\* Imaginile uneltelor au caracter informativ, produsele efectiv livrate pot fi diferite în ceea ce privește culoarea sau aspectul.

# Planeta Ytong

Platformă virtuală de consultanță  
în construcții

[www.planeta-ytong.ro](http://www.planeta-ytong.ro) -> Contactați-ne pentru a discuta despre:



## Performanță energetică

Un confort sporit și un climat interior curat, fără mușgai și igrasie.



## Testul timpului

Cum se comportă, în timp, o construcție realizată cu soluții constructive Xella?



## Proiectare digitalizată

Optimizări BIM și soluții adaptate fiecărui proiect.



## Proiectarea cu Ytong

Servicii complementare de suport tehnic.



## Sistem constructiv agrementat

Garanția compatibilității între produse.



## Construcția cu Ytong

Tehnologii constructive.



## Soluții nZEB

Clădiri cu cosum de energie aproape zero.



## Detalii de execuție

Câștigă timp și bani printr-o execuție corectă.

SERVICII DE CONSULTANȚĂ VIRTUALĂ  
PLANIFICARE DIGITALĂ &  
ÎN CONSTRUCȚII.



# Construim mai eficient CU BIM



**blue.sprint**  
Xella digital planning

**Blue.sprint**, serviciul de planificare digitală Xella oferă servicii de consultanță și proiectare care fac proiectele de construcții mai ușoare, mai rapide și mai eficiente din punct de vedere al costurilor.



**Consultanță încă din timpul  
proiectării**



**Optimizări de materiale**



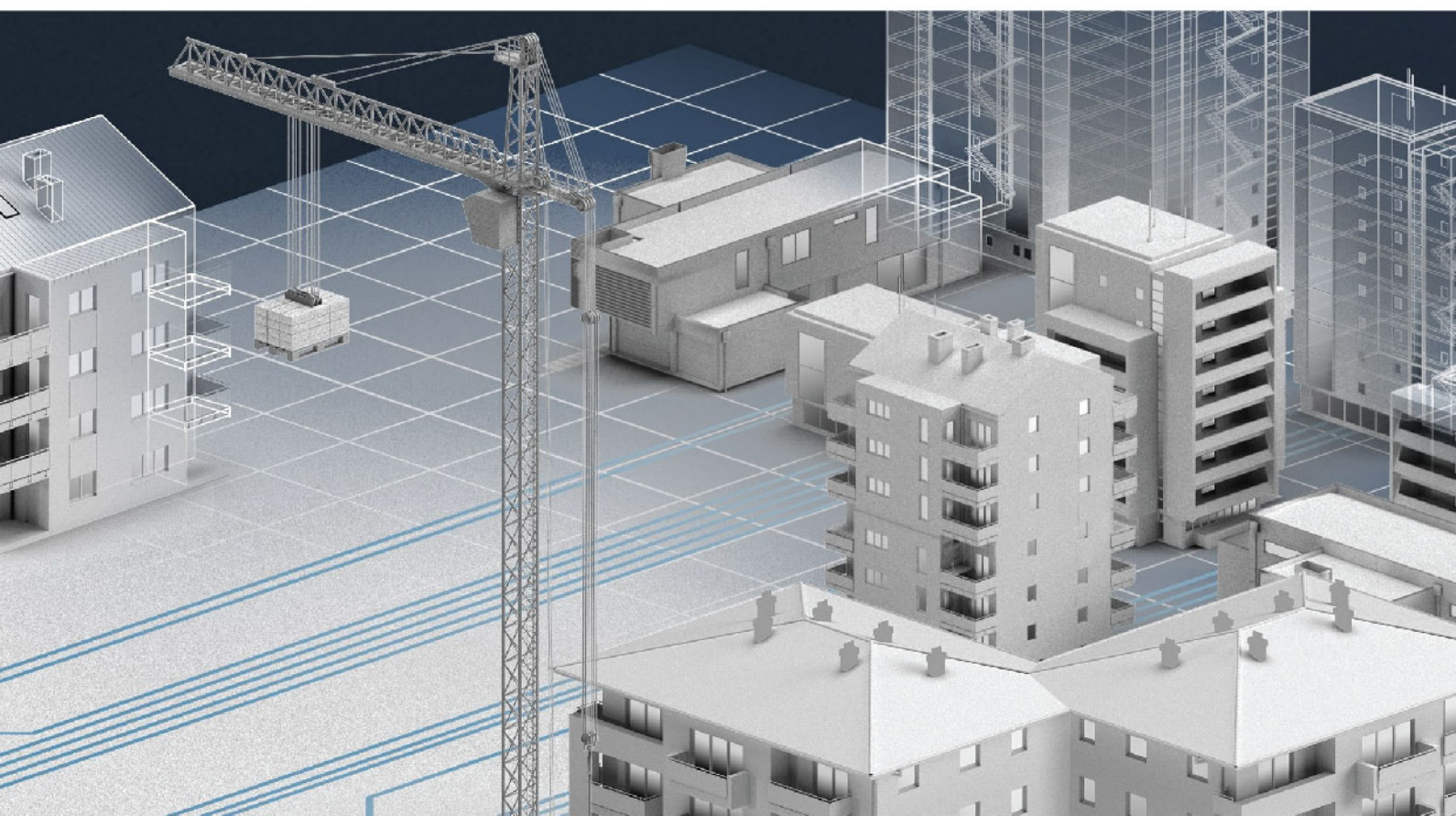
**Reduceri de costuri**



**Economie de timp**



**Diminuarea erorilor din proiectare**



## Xella RO S.R.L.

 0800 008 222

 proiecte@xella.com

 www.ytong.ro

Caracteristicile de produs prezentate în această broșură se referă la produsele care provin din fabrica Xella Păulești.

**Notă:** această broșură este publicată de Xella RO S.R.L. Informațiile sunt prezentate cu scop de sfaturi practice și sunt revizuite până la momentul publicării.

Ținând cont că reglementările și legile în vigoare sunt într-un proces de continuă schimbare, informațiile cuprinse în acest pliant nu sunt cu caracter legal și nu pot fi supuse ca probe pentru reclamații.

O consultare a normativelor și reglementărilor în vigoare trebuie atent făcută pentru fiecare caz în parte.

